



# Plan de prévention des risques naturels de la région de Cherbourg

## Réunions publiques d'information

Cherbourg-en-Cotentin (Cherbourg), 25 juin  
Cherbourg-en-Cotentin (Tourlaville), 2 juillet  
Sideville, 3 juillet  
Urville-Nacqueville, 12 juillet



# Un constat général

## Des populations exposées

- aux inondations des rivières
- à l'érosion du trait de côte
- aux submersions marines
- aux chutes de blocs

**et qui le seront de plus en plus...**



# Des questions

**Quelle exposition aujourd'hui ?**

→ l'expérience et la connaissance

→ la protection et la norme

**Quelle exposition demain ?**

→ les changements climatiques

*Quelle ampleur ? Quels effets ?*

→ les prises de risque et les choix

*Quelle anticipation ? Quelle préparation ?*



# Quelle exposition aujourd'hui ?

L'expérience et la connaissance

## Crue de la Divette de 2010

### L'OBSS

- 🏠
- POLITIQUE
- MONDE
- ÉCONOMIE
- CULTURE
- OPINIONS
- DÉBATS
- TENDANCES
- VIDÉOS
- PHOTOS

L'Obs > Planète

## Inondations à Cherbourg, des habitants évacués



#### SUR LE MÊME SUJET



Cherbourg: Fillon demande la reconnaissance de catastrophe naturelle

L'eau est montée de 1,20, voire 2 mètres par endroits, à cause de la pluie et de la fonte des neiges. "Du jamais vu", selon le maire Bernard Cazeneuve.



# Quelle exposition aujourd'hui ?

L'expérience et la connaissance

## Les tempêtes

- **12 et 13 février 1808 : destruction de la digue protégeant la rade**
- **28 octobre 1909 : submersion par rupture d'ouvrages**
- **octobre 1987, février 1990**





# Quelle exposition aujourd'hui ?

L'expérience et la connaissance

## Chute de blocs

**2001-2013 : Éboulements sur Cherbourg**  
(rue des Petites Fourches)

- **maisons démolies par mesure de sécurité (La Roche Qui Pend)**
- **confortement de la Montagne du Roule**



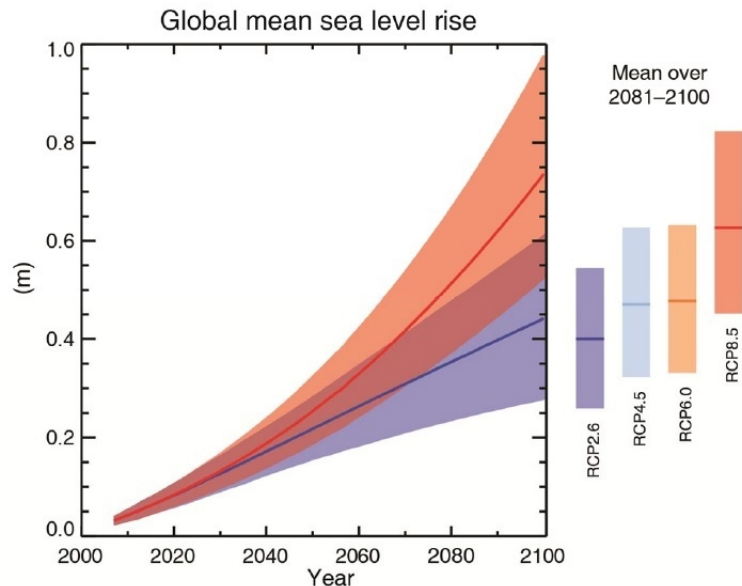
# Quelle exposition aujourd'hui ?

## La protection et la norme



# Quelle exposition demain ?

## Les changements climatiques



**Hausse du niveau de la mer**



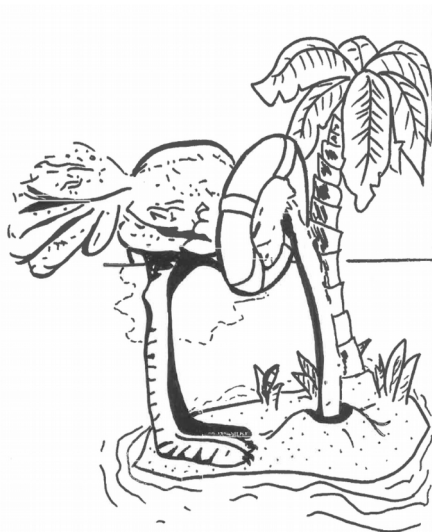
**Augmentation des phénomènes extrêmes (nombre et intensité)**

***Débat sur l'ampleur... mais des constantes admises***



# Quelle exposition demain ?

Les prises de risque et les choix



**La politique  
de l'autruche**



**L'augmentation des défenses  
(course à l'armement)**

**... ou l'adaptation progressive**



# Quelles réponses ?

Des solutions différentes et complémentaires

## La défense contre la mer ou la rivière

*Protection contre l'aléa*

## La préparation à la crise

*Réalisme et fatalisme*

## L'aménagement du territoire

*Adaptation / Protection contre le risque*

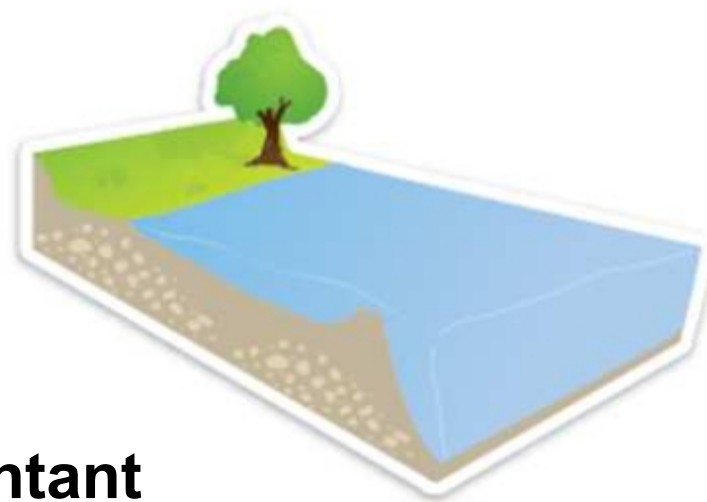
- urbanisme
- plans de prévention des risques naturels

→ **prévenir l'exposition aux risques**



# Caractériser le risque

**ALEA**

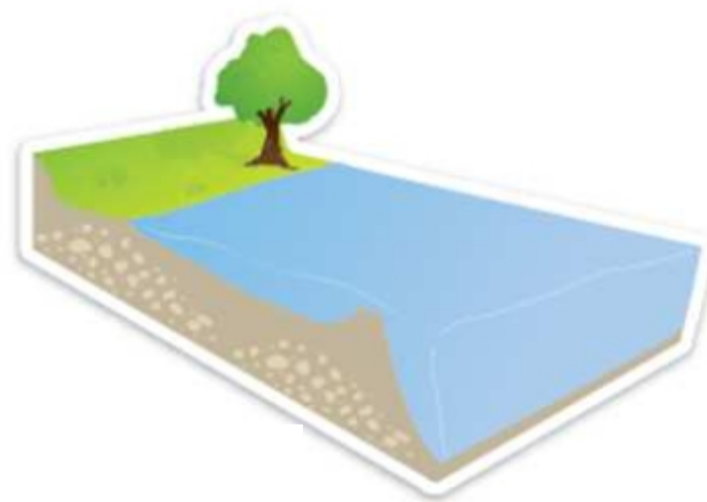


**Événement naturel présentant  
des conséquences physiques  
sur le littoral**

(ex : submersion rapide)



# Caractériser le risque



**Caractérisé par :**

- son **occurrence**
- son **intensité**

**Qualifié par un **niveau** :**

**Faible / Moyen / Fort / Très fort**





# Caractériser le risque

**ENJEUX**



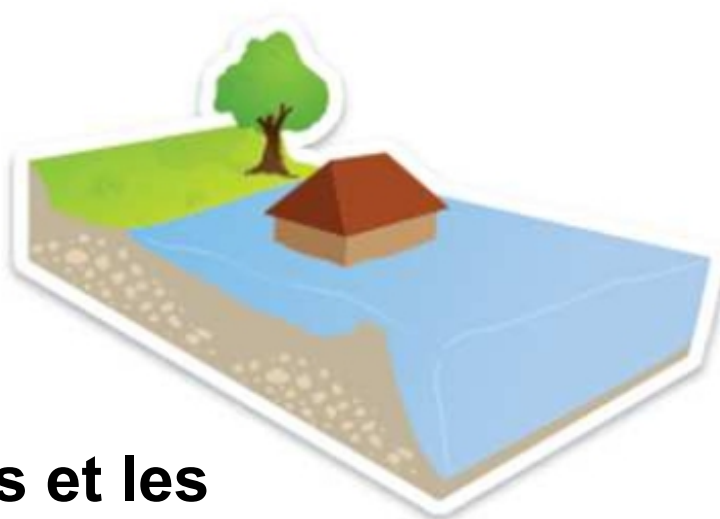
**Personnes, biens, activités et patrimoines susceptibles d'être affectés par un phénomène naturel.**

(nota : enjeux présents et futurs)



# Caractériser le risque

**RISQUE**



**Croisement entre les aléas et les enjeux.**

(appréciation selon la localisation et la vulnérabilité de ces enjeux)



# La prévention des risques naturel prévisibles

- identifier les zones exposées aux risques

*Cartographie du risque*

- définir des mesures de prévention, de protection et de sauvegarde

*Ne pas s'exposer davantage*

Exercice conduit à moyen et long termes...

Horizon 2100



# La cartographie du risque

## Identification de l'aléa :

(submersion, inondation, chute de blocs)

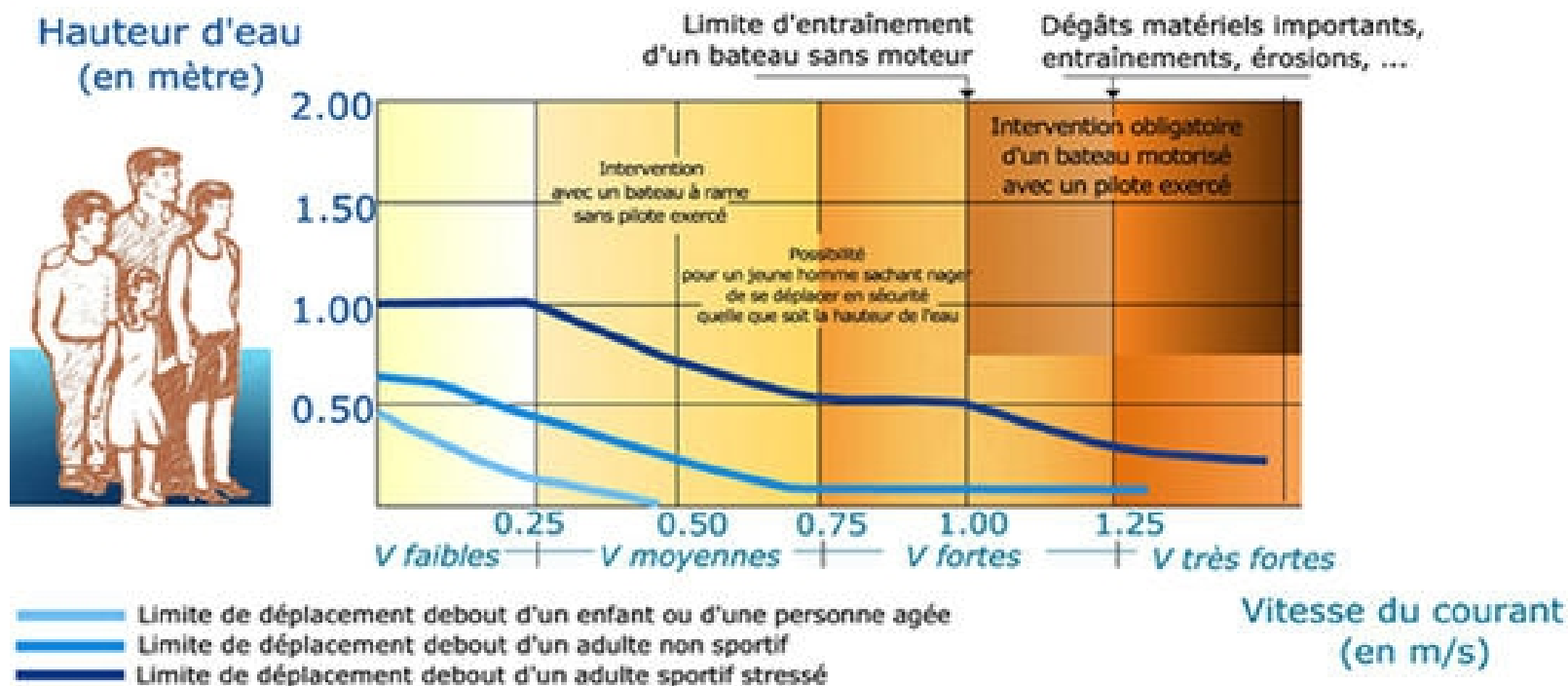
- **Phénomènes naturels** (houle, marée, crues, météo...)
- **Historique** des événements
- **Statistiques** (occurrence centennale)
  
- **Morphologie** du littoral, des rivières, des falaises...
- **Topographie** du territoire
- **Caractéristiques** des ouvrages (hauteur, brèche...)
  
- **Changements climatiques** (niveau des océans...)



# La cartographie du risque

**Qualification de l'aléa :** (faible / moyen / fort / très fort)

**Exemple : risque inondation ou submersion**



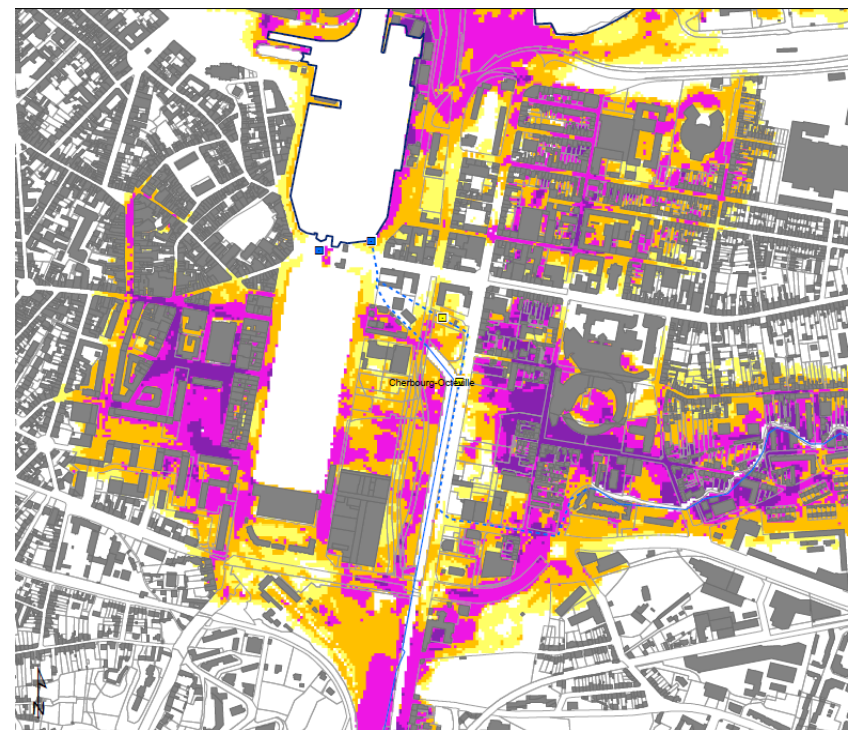


# La cartographie de l'aléa

## Exemple : aléa inondation ou submersion



2018

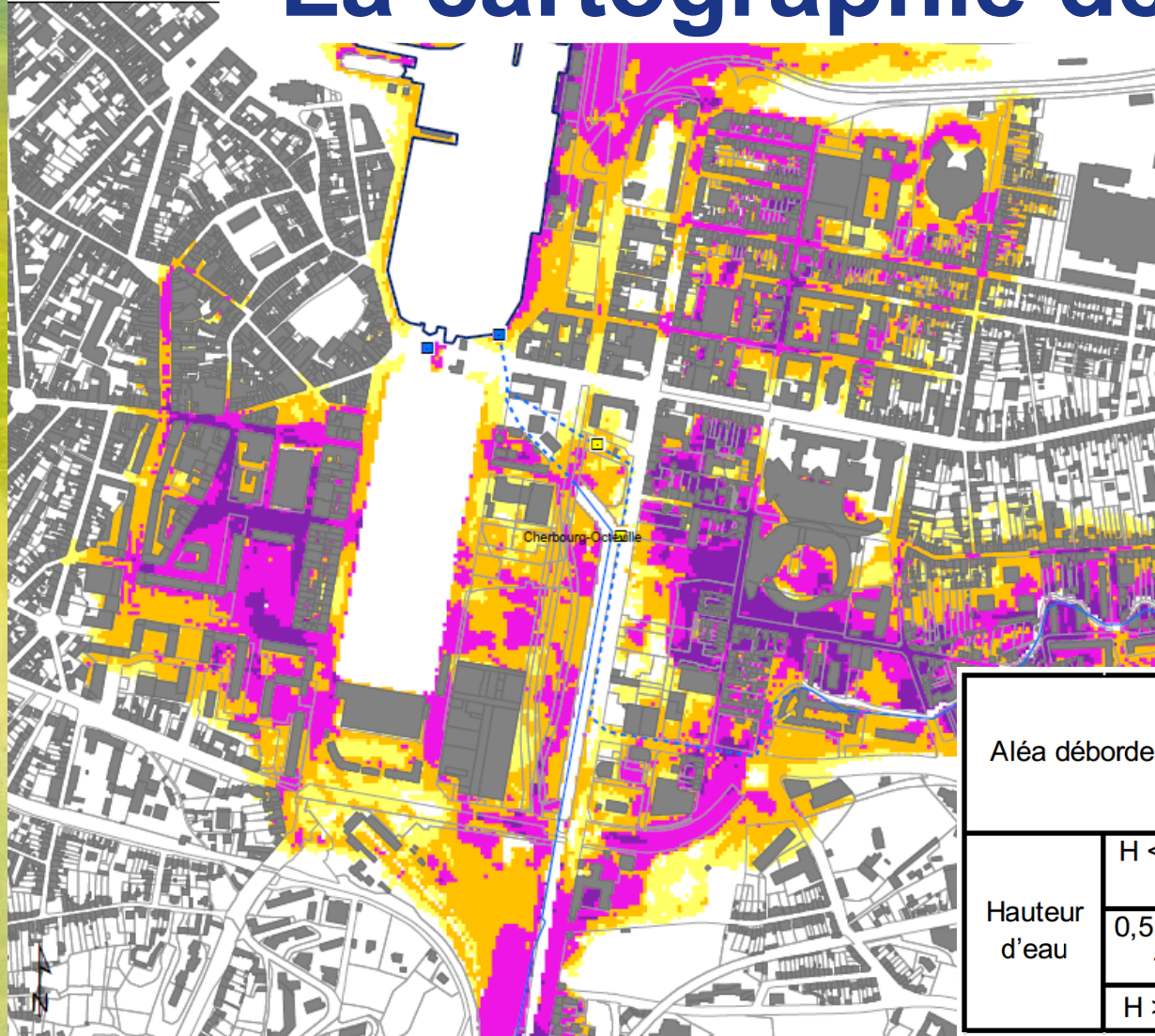


2100





# La cartographie de l'aléa

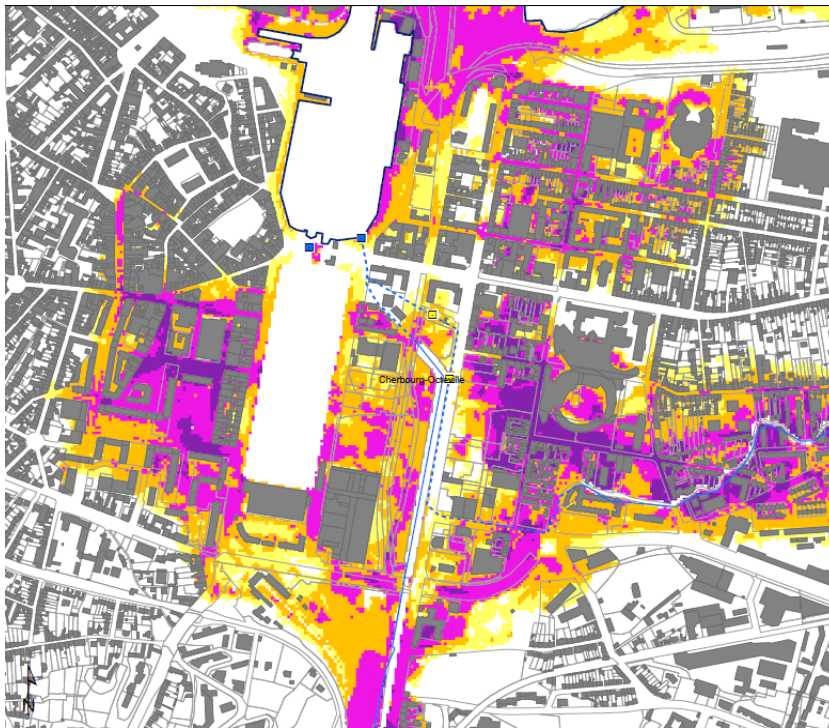


Aléa débordement		Vitesse de l'écoulement		
		$V < 0,20$ m/s	$0,20 < V < 0,50$ m/s	$V > 0,5$ m/s
Hauteur d'eau	$H < 0,50$ m	Faible	Moyen	Fort
	$0,5 < H < 1$ m	Moyen	Moyen	Fort
	$H > 1$ m	Fort	Fort	Très fort

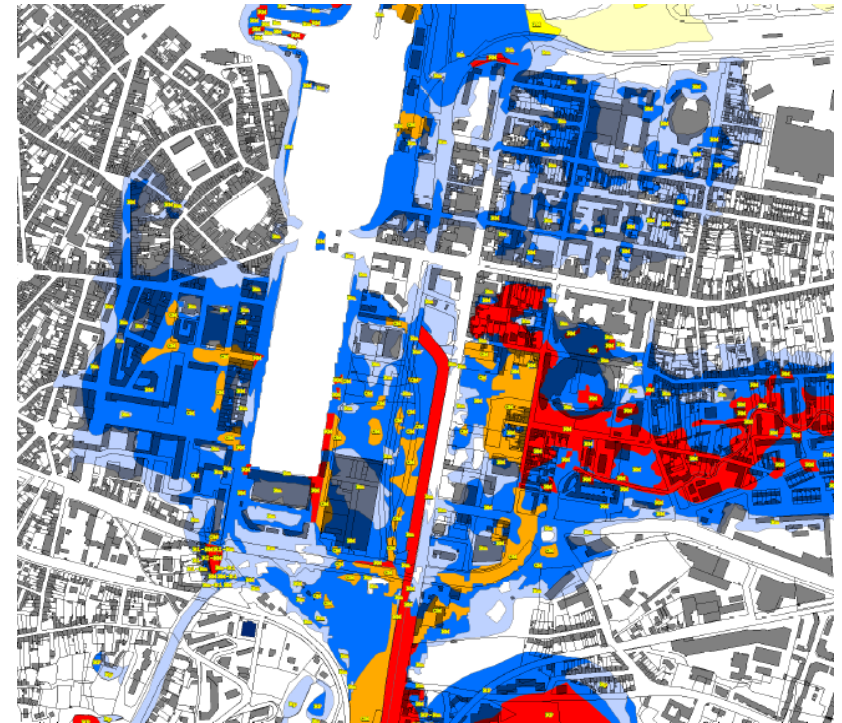


# La cartographie du risque

## Exemple : risque inondation ou submersion



**Aléa 2100**



**Zonage du risque**





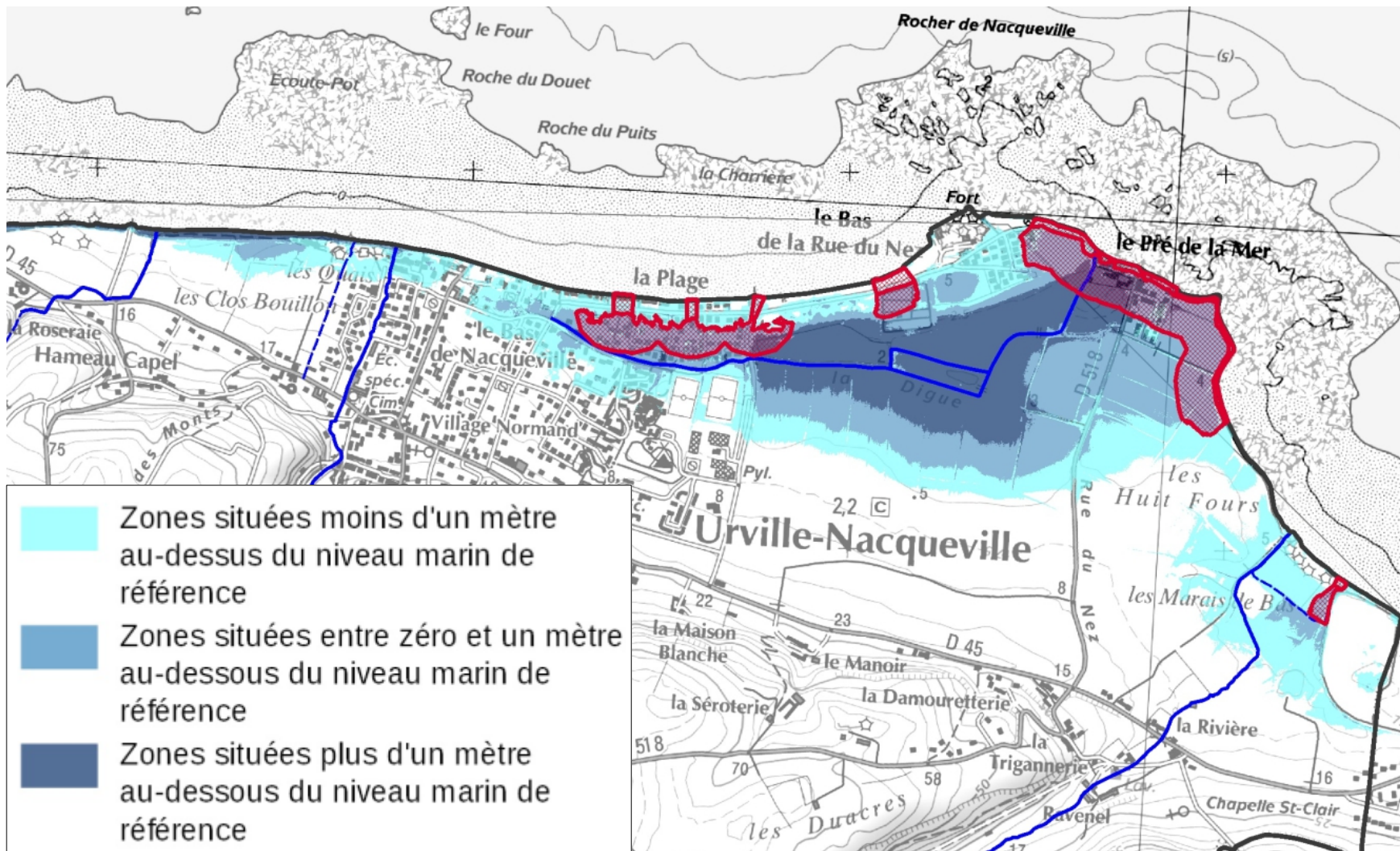
# Le règlement associé au PPR

## Aléa submersion marine

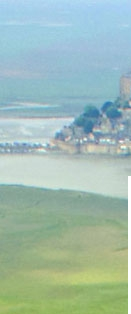
		Aléa 2100		
		Faible	Moyen	Fort/très fort
zone urbanisée	Nul	light blue	light blue	blue
	faible	light blue	blue	blue
	moyen	grey	blue	blue
	Fort	grey	grey	red
	Très fort	grey	grey	red
Centre urbain et zones de projet concerté	Nul	light blue	light blue	blue
	faible	light blue	blue	blue
	moyen	grey	blue	blue
	Fort	grey	grey	orange
	Très fort	grey	grey	orange
zone non-urbanisée	Nul	light blue	blue	red
	faible	red	red	red
	moyen	grey	red	red
	Fort	grey	grey	red
	Très fort	grey	grey	red
Zones portuaires et militaire	tous	yellow	yellow	yellow



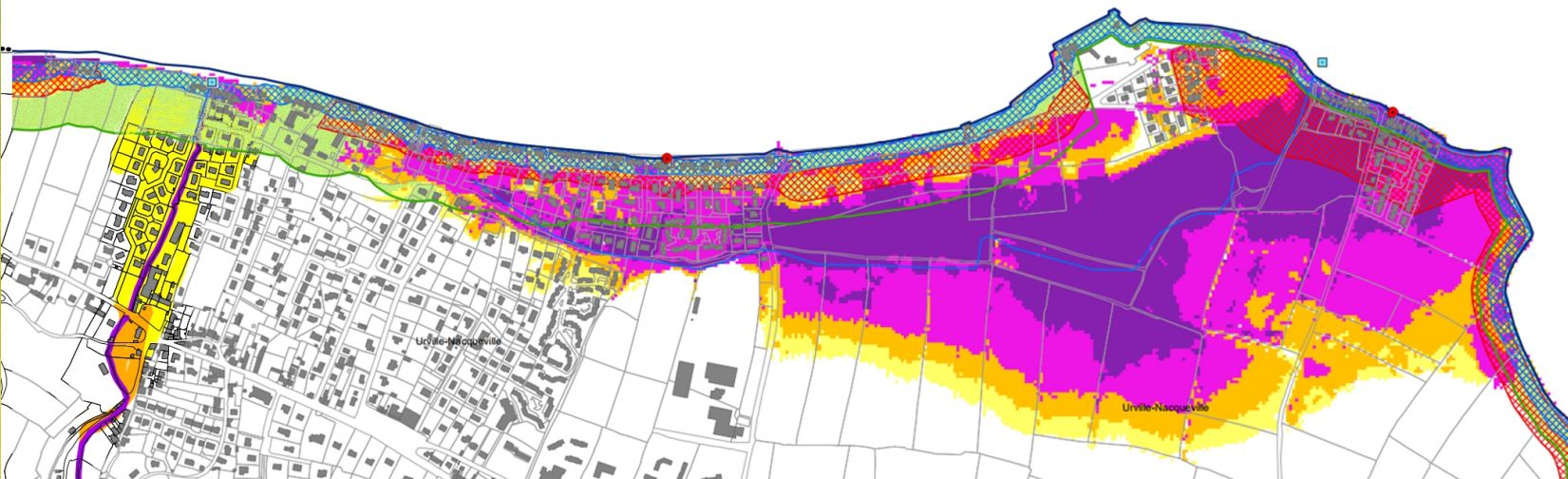
# Zones sous le niveau marin



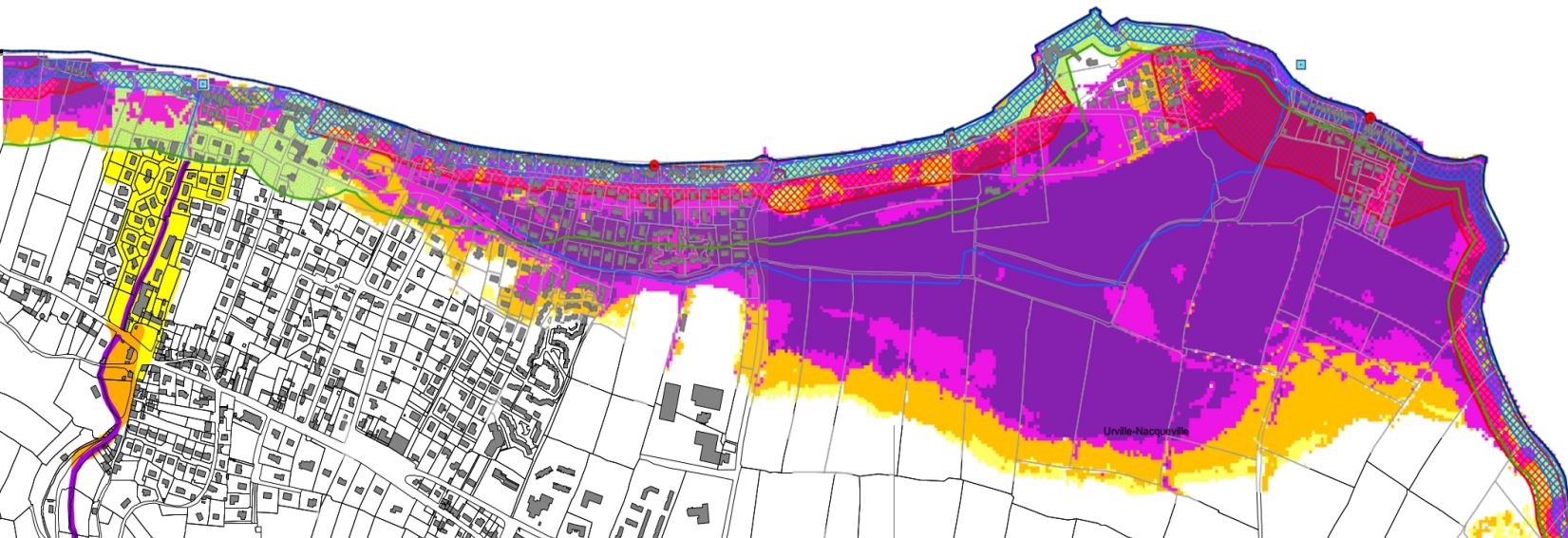




# La cartographie de l'aléa



2018

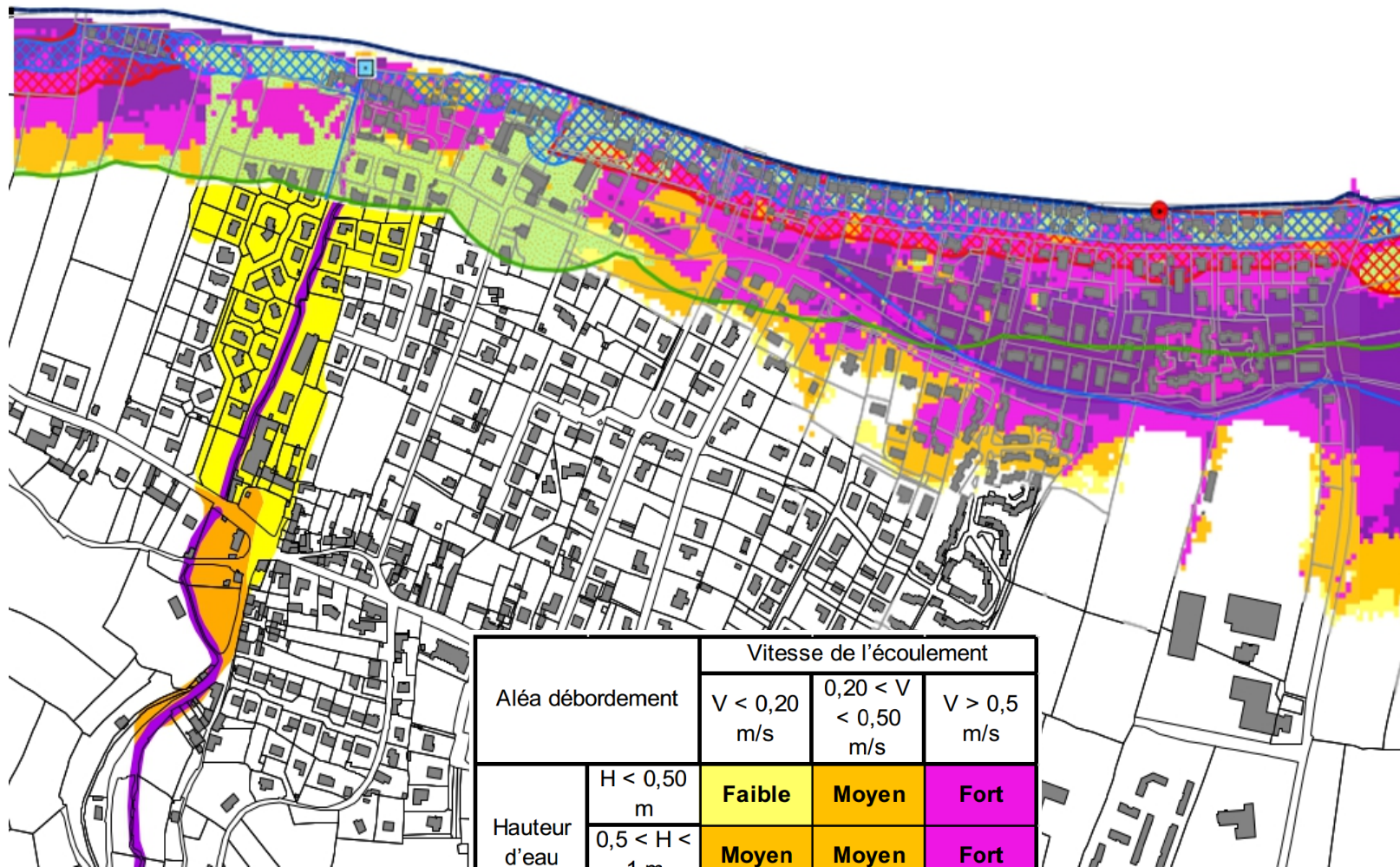


2100





# La cartographie de l'aléa

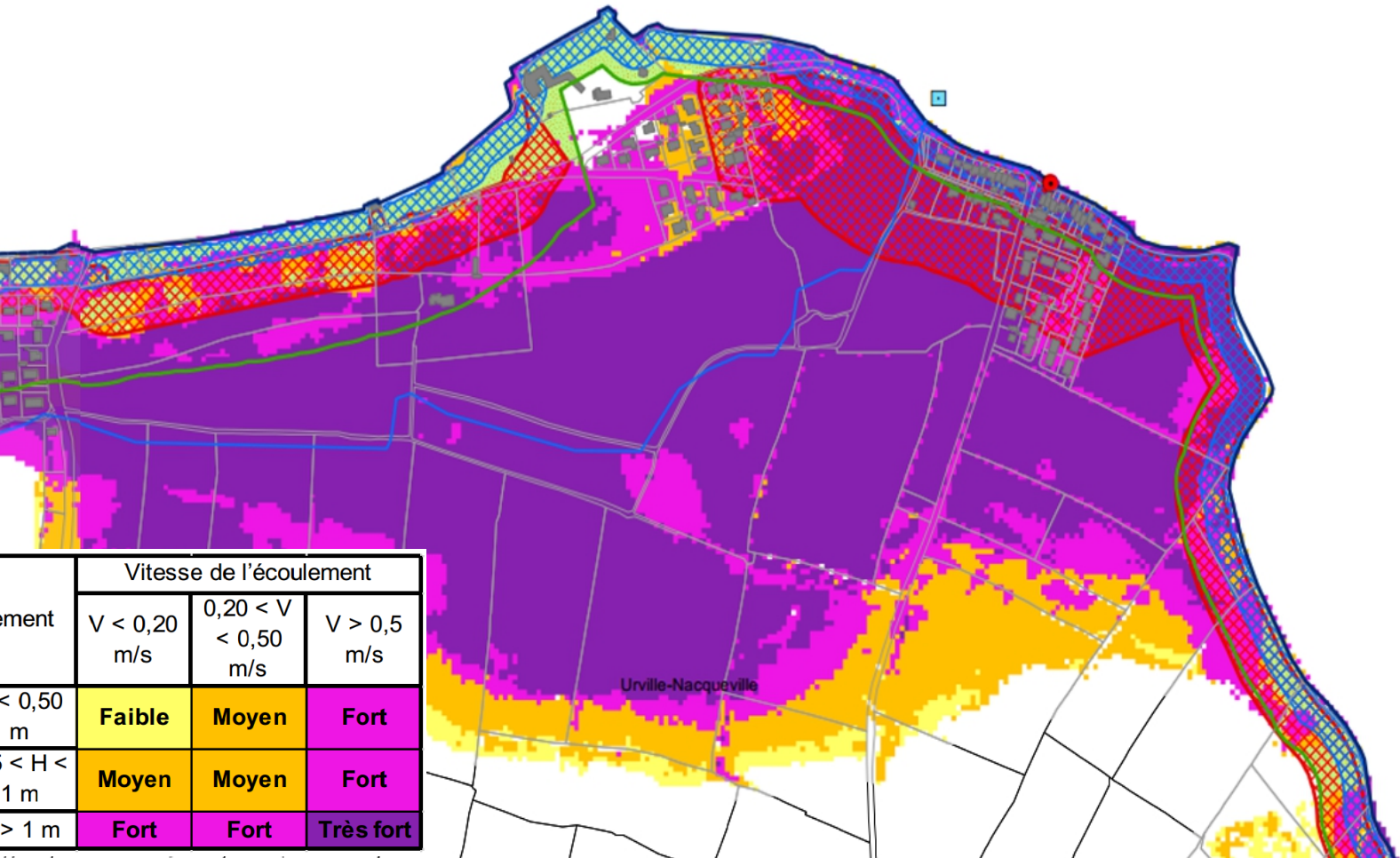


Aléa débordement		Vitesse de l'écoulement		
		$V < 0,20$ m/s	$0,20 < V < 0,50$ m/s	$V > 0,5$ m/s
Hauteur d'eau	$H < 0,50$ m	Faible	Moyen	Fort
	$0,5 < H < 1$ m	Moyen	Moyen	Fort
	$H > 1$ m	Fort	Fort	Très fort





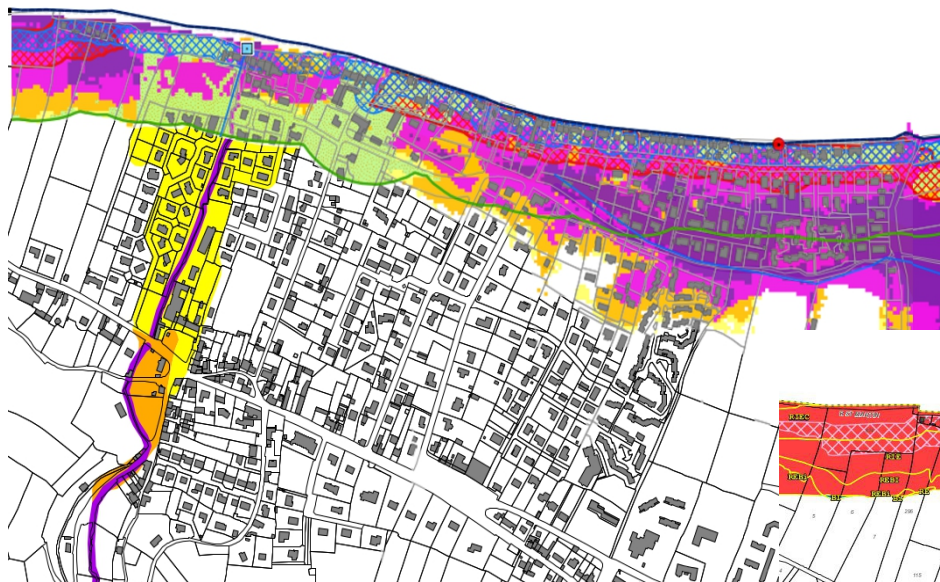
# La cartographie de l'aléa



Aléa débordement		Vitesse de l'écoulement		
		$V < 0,20$ m/s	$0,20 < V < 0,50$ m/s	$V > 0,5$ m/s
Hauteur d'eau	$H < 0,50$ m	Faible	Moyen	Fort
	$0,5 < H < 1$ m	Moyen	Moyen	Fort
	$H > 1$ m	Fort	Fort	Très fort



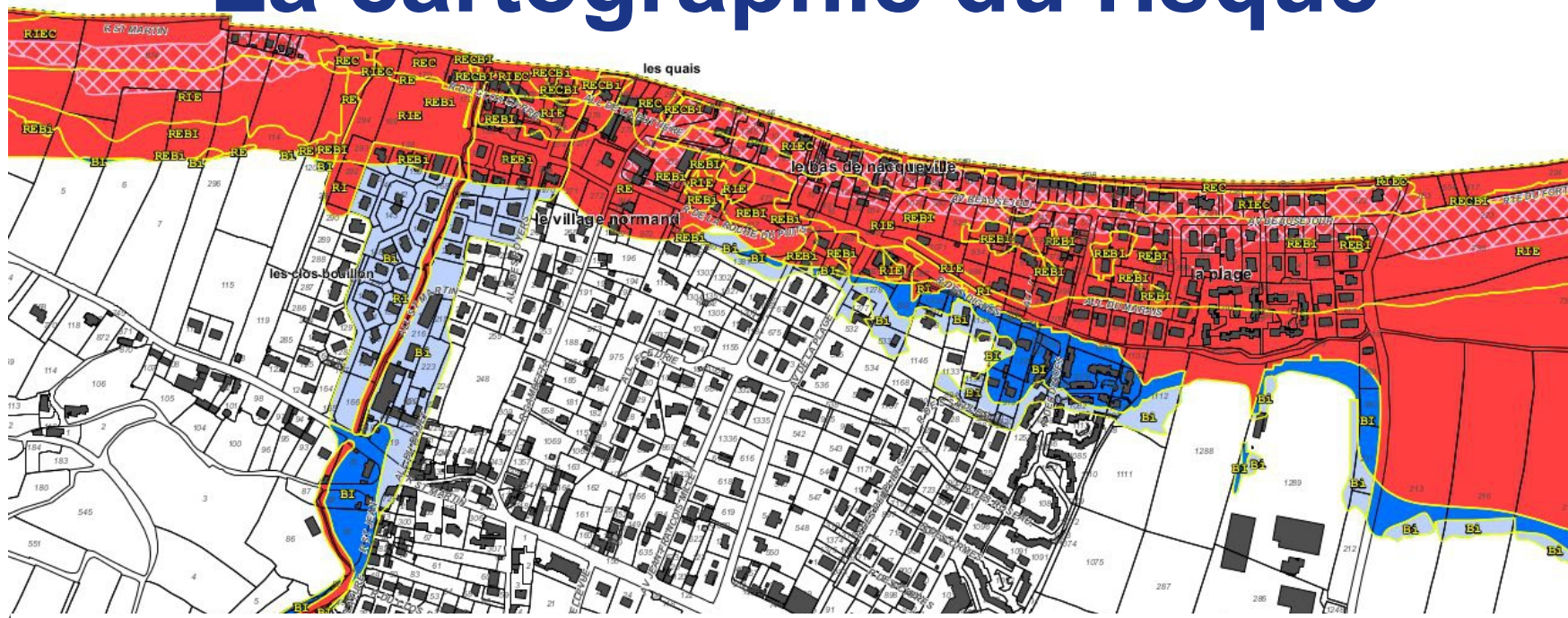
# La cartographie du risque







# La cartographie du risque





# Le règlement associé au PPR

- **Traduction réglementaire en vue de la prévention des risques identifiés et cartographiés**
- **Opposable aux documents d'urbanisme**  
(servitude d'utilité publique annexée au PLU)





# Le règlement associé au PPR

## → Zones blanches

→ Pas d'impact du PPRN en termes d'urbanisme

→ Application des règles de droit commun



# Le règlement associé au PPR

## → Zones bleues

Secteurs urbanisés / aléa faible ou modéré

→ **Apport de population nouvelle admis**  
(avec prise en compte du risque)

→ **Pas d'aggravation de la vulnérabilité de la population**  
(mesures techniques d'adaptation...)



# Le règlement associé au PPR

## → **Zones orange**

Secteurs très urbanisés / aléa fort

→ **Apport de population nouvelle admis**  
(avec prise en compte du risque)

→ **Sauf populations vulnérables**

(écoles, maisons de retraite, centres de soin...)

→ **Pas d'aggravation de la vulnérabilité de la population** (mesures d'adaptation...)



# Le règlement associé au PPR

## → **Zones rouges**

Secteurs non urbanisés

Secteurs urbanisés / aléa fort ou très fort

→ **Éviter apport de population nouvelle**

→ **Pas de populations vulnérables**

(écoles, maisons de retraite, centres de soin...)

→ **Pas de nouveaux logements**

→ **Pas d'aggravation de la vulnérabilité de la population (pas de densification)**





# Le règlement associé au PPR

- **1. Portée générale**
- **2. Réglementation des projets**  
(possible, possible sous conditions, impossible... pour les différentes zones)
- **3. Prescriptions applicables aux projets admis sous conditions** (ex : zone refuge, niveaux des cotes planchers...)
- **4. Mesures de prévention, de protection et de sauvegarde** (ex : exercice communal d'évacuation)
- **5. Mesures de réduction de la vulnérabilité des biens existants** (ex: zone refuge, gestion fluides et réseaux...)



# Concrètement...

## → Zones bleues

### → Principe d'autorisation, sauf installation nouvelle :

- d'établissements recevant un public sensible,
- de décharges d'ordures ménagères,
- d'établissements « Seveso »,
- de campings...





# Concrètement...

## → Zones rouges

→ **Principe d'interdiction**, sauf constructions, ouvrages ou aménagement expressément admis :

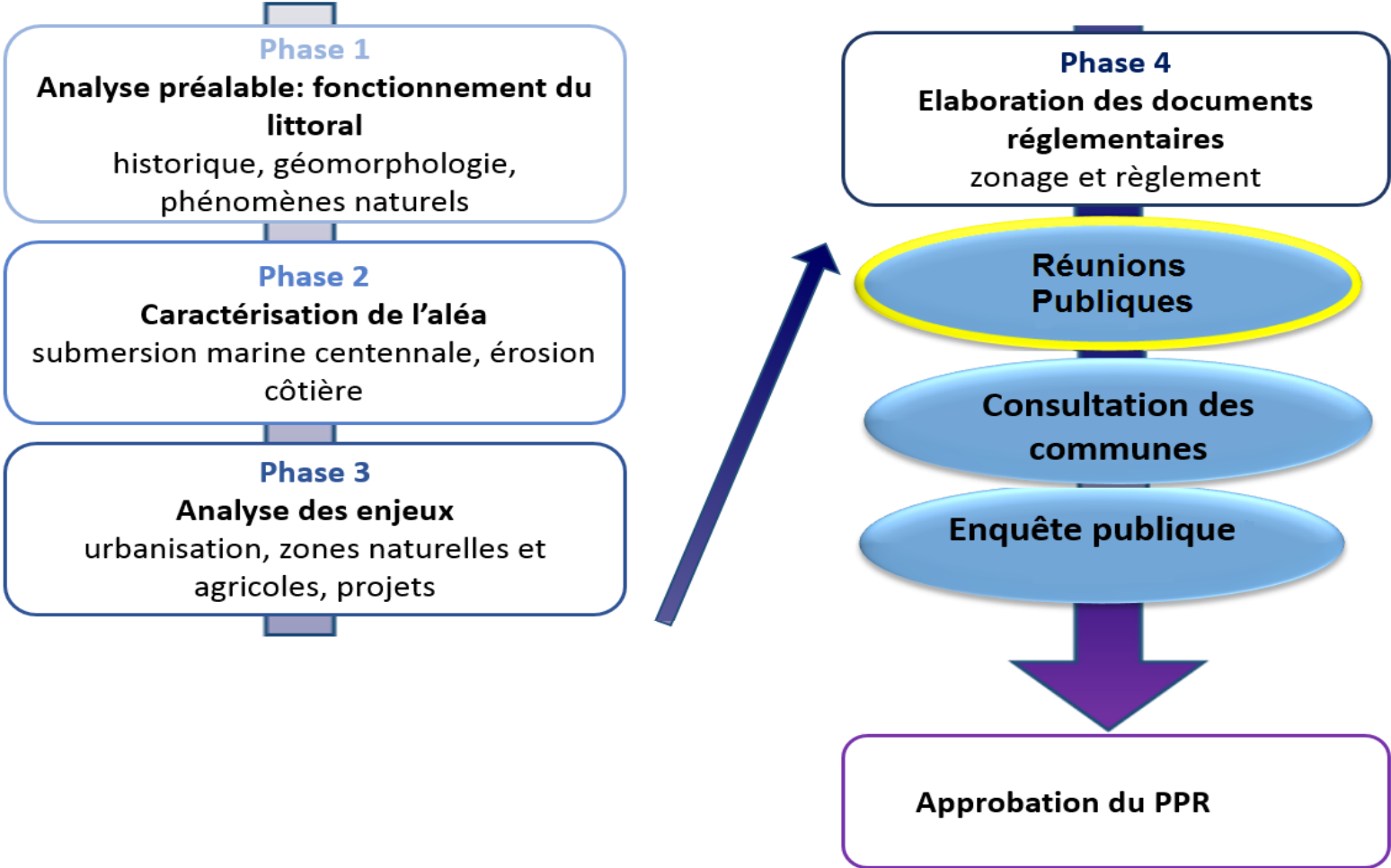
**Possibilités** (sur biens existants) :

- **réparations, reconstructions**  
après sinistre (surface identique)
- **changements d'usage**  
(hors création locaux de sommeil)
- **surélévations, extensions**  
(20 m<sup>2</sup> max),
- **aménagement des volumes existants...**





# Procédure et étapes







# Procédure et étapes

- **consultation des conseils communautaire, communaux et municipaux**
- **enquête publique**
- **synthèse de l'enquête par le commissaire enquêteur**
- **(nouvelle consultation des élus et des EPCI)**
- **approbation du PPRN par arrêté préfectoral**
- **intégration aux documents d'urbanisme**

*(servitude d'utilité publique)*



# Information du public

**Les rapports des différentes phases, les notes et supports de présentation, les cartes, le résultat de la concertation...**

**...sont en ligne sur le site des services de l'État dans la Manche.**

<http://www.manche.gouv.fr>

Politiques-publiques / Environnement-risques-naturels-et-technologiques /  
Plan-de-prevention-des-risques / Plan-de-Prevention-des-Risques-naturels-PPRn



# Plan de prévention des risques naturels de la région de Cherbourg

## Réunions publiques d'information

Cherbourg-en-Cotentin (Cherbourg), 25 juin  
Cherbourg-en-Cotentin (Tourlaville), 2 juillet  
Sideville, 3 juillet  
Urville-Nacqueville, 12 juillet